

Инструкция по настройке привода

I . Основные характеристики

- Встроенная литиевая перезаряжаемая батарея.
- Встроенный радиоприемник, можно управлять с помощью пульта.
- Электронные концевые выключатели позволяют точно позиционировать положение шторы.
- Автоматический выключатель от перегрузки, а также от перегрева.

II . Питание



Пожалуйста, отключите зарядное устройство от мотора, когда на нем загорится зеленый индикатор

III . Настройка и установка

1. Включение и выключение привода

* После отключения питания привод не сможет принимать радиосигналы



2. Программирование радиопередатчика/радиопульта



3. Изменение направления движения

* В случае, если движение привода не соответствует кнопкам Вверх/Вниз - измените направление движения



4. Установка концевых положений

А. Максимально может быть настроено 6 различных положений остановки, две крайние позиции называются верхней и нижней, остальные называются промежуточными.

Б. Когда первая позиция является верхней, как на рисунке справа, остальные позиции могут быть установлены только ниже первой, в тоже время, если первая позиция является нижней, то все остальные могут быть установлены только выше первой.

В. Каждое промежуточное положение может быть настроено или удалено отдельно от верхнего и нижнего. Первую конечную позицию можно удалить только при удалении всех настроек.

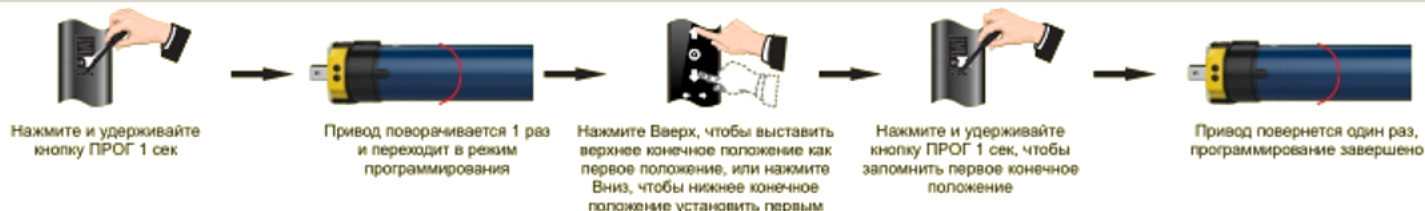
Г. Привод останавливается в следующем положении после нажатия кнопки вверх или вниз. При достижении верхнего или нижнего конечного положения дальнейшее движение не производится.

Д. Нажмите и удержите кнопку вверх или вниз в течении 2 секунд на пульте управления, мотор сразу передвинется на верхнее или нижнее конечное положение, пропустив промежуточные позиции.



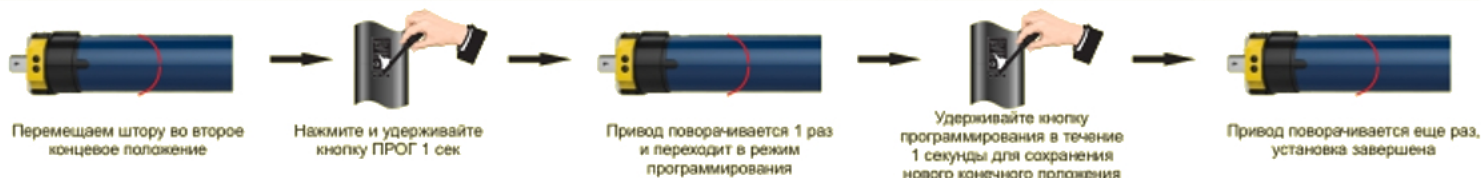
5. Установка первого конечного положения

* Если в течении 30 секунд не будет никаких действий, привод выйдет из режима программирования



6. Установка второго конечного положения

* Если в течении 30 секунд не будет никаких действий, привод выйдет из режима программирования



7. Настройка промежуточных позиций

* Если в течении 30 секунд не будет никаких действий, привод выйдет из режима программирования



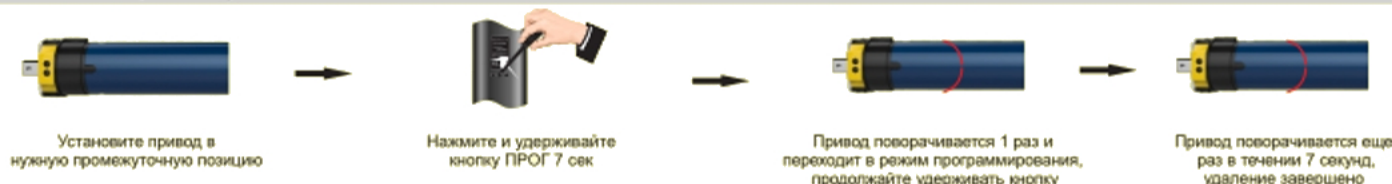
8. Точная настройка конечных положений

* Если в течении 30 секунд не будет никаких действий, привод выйдет из режима программирования



9. Удаление промежуточной позиции

* Первое конечное положение в данном пункте удалить нельзя



10. Вкл/Выкл пошагового вращения привода

* Режим по умолчанию - точное парирование (если короткое нажатие составляет менее 1 секунды), в противном случае двигатель будет двигаться непрерывно
* После завершения установки конечных положений, короткое нажатие - непрерывное перемещение до противоположного или нижнего положения



11. Добавление нового пульта/радиопередатчика



12. Удаление 1 канала на пульте



13. Удаление всех настроек привода

